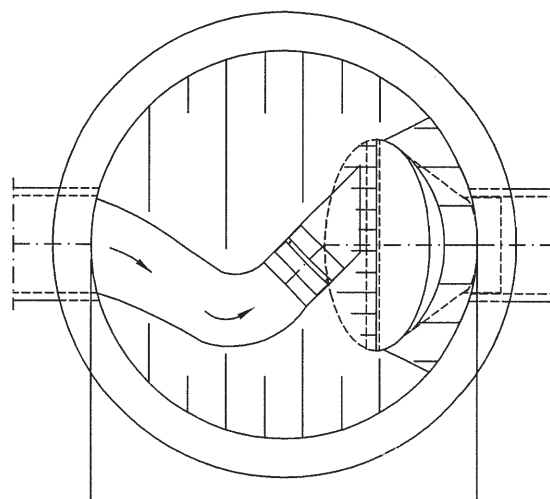
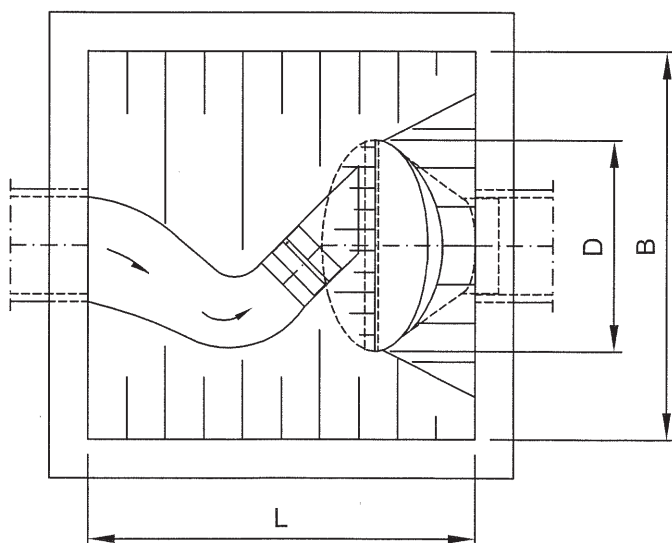
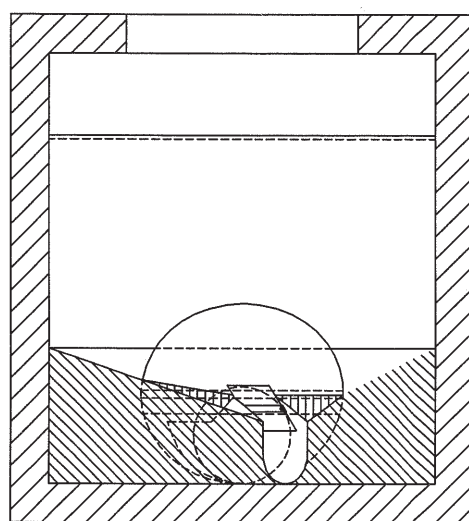
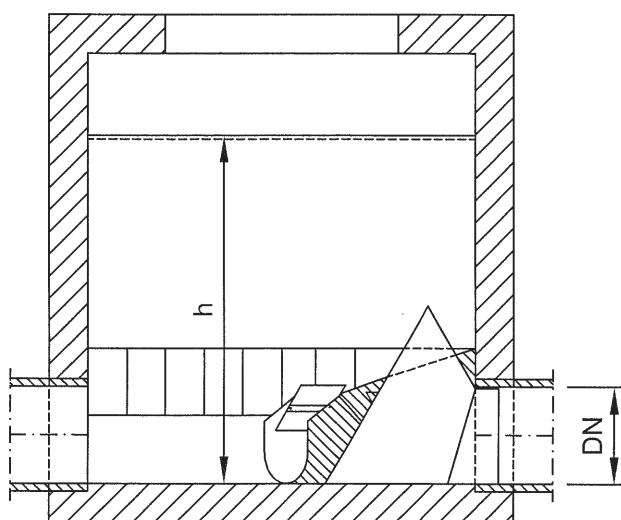


Niniejszy rysunek wraz z opisami nie może być powielany i udostępniany osobom trzecim bez zgody Mosbaek A/S i Ecol-Unicon Sp. z o.o.

Przedstawiony regulator ma lewostronnie skierowany wlot. Możliwe jest skierowanie wlotu prawostronnie, jeżeli wymaga tego układ systemu kanalizacyjnego.

D = 300 mm
Zalecane: L x B
1100x1100 mm
ø = 1200 mm
DN = 400 mm



obiekt:	Budowa drogi gminnej łączącej ulice Generała Władysława Andersa i ulice Jana Pawła II		
adres inwestycji:	Legnica, działki nr 598, 481/1, 1440, 465, 463, 512, 441/1, 1414, 1407, 475, obręb Tarninów		
inwestor:	GMINA LEGNICA Pl. Stowiański 8 59-220 Legnica		
projektant:	mgr inż. Marta Cieślicka nr uprawnień 334/DOŚ/11		
temat rysunku:	Schemat montażu regulatora przepływu		branża: sanitarna
data:	08.2013	stadium: PW	skala: -- nr rysunku: 11/S